

Amicale des pêcheurs à la mouche

du SUD MANCHE

1 Juillet 2009

3em TRIMESTRE 2009

Siège Social: Mairie de Ponts – 50 300 PONTS-SOUS-AVRANCHES

PROCHAIN BREF en Septembre 2009

BREF INFOS N° 21

NOTRE SITE INTERNET : <http://manche.mouche.free.fr>

ECHOS des ACTIVITES et des RIVIERES

L'ouverture de la pêche à la mouche en MARS a permis la capture de quelques petites truites avec des nymphes...peu de prises intéressantes (beaucoup de mouvements d'eau et de vent). Peu d'éclosions au printemps



La pêche en Irlande ne fait plus rêver....

Les conditions météo n'ont pas favorisé Eric, Jean-Claude, Serge et Alain, et les poissons n'étaient pas au rendez-vous. Résultats très moyens

Pour consulter les photos du séjour en Irlande 2009.
<http://picasaweb.google.fr/manche.mouche/PhotoIrl2009?authkey=Gv1sRgCKfH-PyV9fnjHg&feat=directlink>
Une seule ALOSE capturée en deux sorties

NOUVEAUTES

Notre CAHIER du MOUCHEUR

Toutes les informations de base sur la pêche à la mouche
14 pages recto-verso – 28 clichés PDF – enregistrables et imprimables
2 C D sont à votre disposition à l'atelier de montage.
CAHIER imprimé (en couleur) par l'AMICALE - SUR DEMANDE - 3 €

Notre FORUM,

Vous pouvez y accéder, soit par le site internet du club

Une NOTICE d'utilisation est à votre disposition

<http://manche.mouche.free.fr/>

ou directement <http://manche.mouche.free.fr/forum/>

Vous y trouverez les toutes dernières informations sur les SORTIES PÊCHE, les programmes et les activités proposées.

Les retardataires qui ne se sont pas encore acquittés de leur cotisation sont amicalement invités à adresser rapidement leur participation 20 € à notre Trésorier Serge HAMON

PARCOURS MOUCHE sur le bief du MOULIN de CHAMPCEY, accessible à TOUS les moucheurs et régulièrement aleviné.

ARDILLON ECRASE, remise à l'eau des poissons capturés

Responsable de la gestion: Christophe PERRIER

Tél: 06 82 09 61 04

Il est rappelé que l'accès à l'étang d'APPILLY EST RESERVE AUX MEMBRES AYANT VERSE LEUR COTISATION
Pour préserver la qualité de la pêche
Celle-ci est INTERDITE le MARDI
et le JEUDI de chaque semaine, sauf si JOUR FERIE

Responsable de la gestion du plan d'eau d'APPILLY:

Jean-Claude LE GOEC Téléphone : 02 33 48 16 04

Le CALENDRIER des ACTIVITES (CONSULTEZ notre site INTERNET ou Notre FORUM) Est aussi à votre disposition à la salle de montage

ACTIVITES et MANIFESTATIONS du 3° trimestre

Mercredi 8 Juillet: FIN des activités en salle, jusqu'au mercredi 2 Septembre – (pêche à APPILLY, techniques de lancer)

Vendredi 10 Juillet : Pique-nique à APPILLY à partir de 17 h (Après midi pêche et préparation du pique-nique)

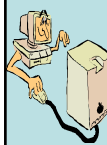
Samedi 11 Juillet: Sortie pêche sur la SIENNE- Départ à 15 h - Coup du soir -

Dimanche 6 Septembre : Forum des Association à Avranches

Dimanche 20 Septembre: FERMETURE de la PECHE

Samedi 26 Septembre: CONCOURS de PÊCHE, à APPILLY après alevinage et lâcher de 10 poissons de 1 Kg.

Montage, initiation et perfectionnement des lancers,
Sorties pêche et animations diverses :
VOIR CALENDRIER des ACTIVITES et FORUM



La RUBRIQUE des AMICALISTES

Adresser vos MAIL à : AMonastyr@aol.com

Vos suggestions, petits trucs, histoires de pêche, photos

Vos propositions de VENTE ou d'ACHAT de matériel

..... POSER vos QUESTIONS à SUZY !

Partageons nos connaissances....

Des fiches signalétiques de PARCOURS MOUCHE intéressants (avec carte pour y accéder et informations générales) sont désormais à votre disposition à la salle de montage

Faites nous connaître vos parcours préférés

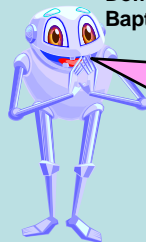
Bienvenue à nos nouveaux MOUCHEURS:

Robin LEMAITRE de DRAGEY

Stéphane LOISON de Le VAL ST PÈRE

Dominique MAIMBERTE de GRANVILLE

Baptiste TORTEZ de St PAIR



Les TRUCS de SUZY

En l'absence d'éclosion
essayer la
DADY LONG LEGS
toujours présente
dans les prés



SORTIES PÊCHE

Prendre contact avec Eric REBILLON

E Mail: ericrebillon@sfr.fr

Voir Sorties PECHE sur le FORUM

ATELIER de MONTAGE

Fermeture du 9 JUILLET au 2 Septembre